

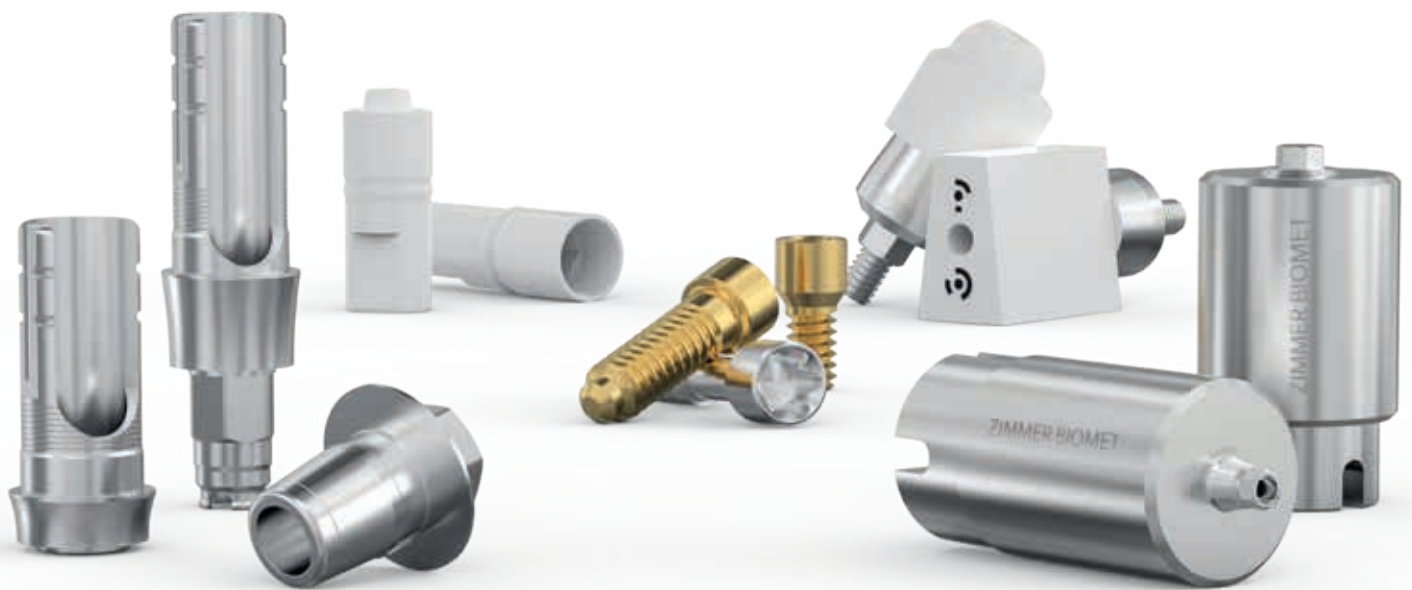


Catálogo de productos
2023



GenTek™

Componentes originales
para restauraciones



 **ZimVie**

SOLUCIONES DENTALES ZimVie



Conectividad abierta GenTek

Obtendrá aún más flexibilidad.

Original

Los blanks para pilares prefresados GenTek son compatibles con los soportes Medentika® (se requiere una actualización de CAM).



NOVEDAD

Bases de titanio GenTek

Consiga eficiencia en su flujo de trabajo de restauración CAD/CAM con una base de titanio única que proporciona flexibilidad de angulación del canal y opciones de altura de poste ajustables.

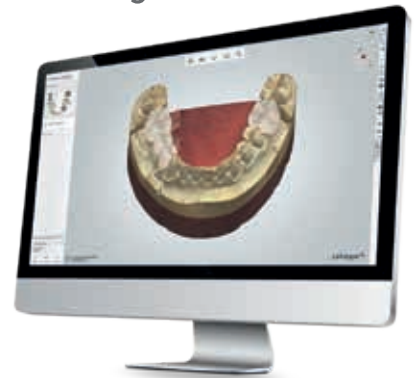


exocad

RealGUIDE™
UNIVERSAL OPEN SYSTEM

dental wings

3shape



Gratis

Hay bibliotecas disponibles de los componentes de restauración GenTek para el software Zfx CAD, RealGUIDE™, 3Shape, exocad y Dental Wings CAD.
Descarga gratuita en zfx-dental.com







ESCANEE Y
OBTENGA
INFORMACIÓN
Más información en
www.zfx-dental.com

Índice





NOVEDAD: Bases de titanio GenTek	4
Blanks para pilares prefresados GenTek	8
Bases de titanio GenTek: Compatibles con los bloques de fresado ..	12
Bases de titanio GenTek: Compatibles con los pilares de varias piezas de ZimVie	20
Cuerpos de escaneo GenTek	22
Análogos de escaneo digital GenTek	28

Leyenda

∅ Plataforma de restauración (mm)
Código de color para Eztetic, TSX y Tapered Screw-Vent

	2,9 mmD
	3,5 mmD
	4,5 mmD
	5,7 mmD

∅ Plataforma de restauración (mm)
Código de color para Certain y External Hex

	3,4 mm
	4,0-6,0 mm
	5,0 mm
	6,0 mm

Guía de compatibilidad de la herramienta de colocación para análogos de escaneo digital GenTek

Herramienta de colocación	Análogo de laboratorio
M 14	Análogos de laboratorio Low Profile Abutment
M 16	Análogos de laboratorio Certain y Eztetic
M 18	Análogos de laboratorio TSV y Tapered Abutment
M 20	Análogos de laboratorio External Hex



Herramienta de calibración para fresadoras GenTek

Descripción	Referencia
Blank para pilar de calibración GenTek	ZFX18-CALIB



Soporte de blank para pilares prefresados GenTek

Descripción	Referencia
Soporte de blank para pilares prefresados Zfx, estándar	ZFX02PMSH
Soporte de blank para pilares prefresados Zfx, Multi-Blank para Zfx Inhouse5x	ZFX02002069
Adaptador para soportes de blank para pilares prefresados Zfx de cerámica de vidrio	ZFX02PMA



Guía de compatibilidad de bloques de fresado¹

Conexión de plataforma de restauración ZimVie	Tamaño de interfase de bloques
Tapered Screw-Vent y Trabecular Metal	L
Eztetic	S
Certain	S/L ²
External Hex	L



¹ No aplicable para bases de titanio GenTek con canal de tornillo angulado

² La plataforma de restauración de 3,4 mm es compatible con el tamaño S de interfase
Las plataformas de restauración de 4,1 y 5,0 mm son compatibles con el tamaño L de interfase

NOVEDAD: Bases de titanio GenTek

Conexión de plataforma de restauración Certain de ZimVie Dental

Conexión antirrotatoria de base de titanio que incluye tornillo hexalobular Gold-Tite y tornillo de encolado



Altura del poste ¹ (mm)	Plataforma de restauración (mm)	Altura del cuello (mm)	Referencia
7	3,4	0,3	ZFX11ZB-CE34ASZ03E
		1,3	ZFX11ZB-CE34AS13E
		2,6	ZFX11ZB-CE34AS26E
	4,1	0,3	ZFX11ZB-CE41ASZ03E
		1,3	ZFX11ZB-CE41AS13E
		2,6	ZFX11ZB-CE41AS26E
	5,0	0,3	ZFX11ZB-CE50ASZ03E
		1,3	ZFX11ZB-CE50AS13E
		2,6	ZFX11ZB-CE50AS26E

Tornillo hexalobular Gold-Tite®



Referencia	Torque recomendado
ZFX09-ZB-CE-HLGTE	20 Ncm

Tornillo de prueba hexalobular



Referencia	Torque recomendado
ZFX09-ZB-CE-HLTISE	Apriete manual

Conexión rotatoria de base de titanio que incluye tornillo hexalobular Gold-Tite y tornillo de encolado



Altura del poste ¹ (mm)	Plataforma de restauración (mm)	Altura del cuello (mm)	Referencia
7	3,4	0,3	ZFX11ZB-CE34ASZ03N
		1,3	ZFX11ZB-CE34AS13N
	4,1	0,3	ZFX11ZB-CE41ASZ03N
		1,3	ZFX11ZB-CE41AS13N
	5,0	0,3	ZFX11ZB-CE50ASZ03N
		1,3	ZFX11ZB-CE50AS13N

Tornillo hexalobular Gold-Tite



Referencia	Torque recomendado
ZFX09-ZB-CE-HLGTN	20 Ncm

Tornillo de prueba hexalobular



Referencia	Torque recomendado
ZFX09-ZB-CE-HLTISN	Apriete manual

Conexión de plataforma de restauración Eztetic y TSX de ZimVie Dental

Conexión antirrotatoria de base de titanio que incluye tornillo hexalobular y tornillo de encolado



Altura del poste ¹ (mm)	Plataforma de restauración (mm)	Altura del cuello (mm)	Referencia
7	2,9	1,0	ZFX11ZB-EZ29AS10E
		1,7	ZFX11ZB-EZ29AS17E
		2,6	ZFX11ZB-EZ29AS26E

Tornillo hexalobular de retención



Referencia	Torque recomendado
ZFX09-ZB-EZ-HLRS	30 Ncm

Conexión rotatoria de base de titanio que incluye tornillo hexalobular y tornillo de encolado



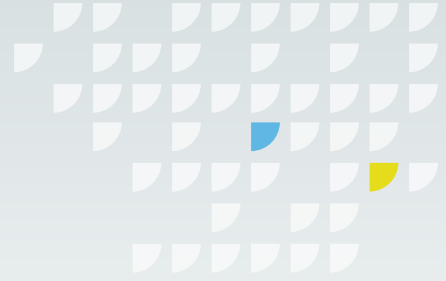
Altura del poste ¹ (mm)	Plataforma de restauración (mm)	Altura del cuello (mm)	Referencia
7	2,9	1,0	ZFX11ZB-EZ29AS10N
		1,7	ZFX11ZB-EZ29AS17N

Tornillo hexalobular de retención



Referencia	Torque recomendado
ZFX09-ZB-EZ-HLRS	30 Ncm

¹ Varias alturas de ranura a 4,5 y 5,7 mm



NOVEDAD: Bases de titanio GenTek

Conexiones de plataforma de restauración TSX, Tapered Screw-Vent y Trabecular Metal de ZimVie Dental

Conexión antirrotatoria de base de titanio que incluye tornillo hexalobular y tornillo de encolado



Altura del poste ¹ (mm)	Plataforma de restauración (mm)	Altura del cuello (mm)	Referencia	
7	3,5	0,3	ZFX11ZB-TSV35AS03E	
		1,3	ZFX11ZB-TSV35AS13E	
		2,6	ZFX11ZB-TSV35AS26E	
	4,5	4,5	0,3	ZFX11ZB-TSV45AS03E
			1,3	ZFX11ZB-TSV45AS13E
			2,6	ZFX11ZB-TSV45AS26E
	5,7 ¹	5,7 ¹	0,3	ZFX11ZB-TSV57AS03E
			1,3	ZFX11ZB-TSV57AS13E
			2,6	ZFX11ZB-TSV57AS26E

Tornillo hexalobular de retención



Referencia	Torque recomendado
ZFX09-ZB-TSV-HLRS	30 Ncm

Conexión rotatoria de base de titanio que incluye tornillo hexalobular y tornillo de encolado



Altura del poste ² (mm)	Plataforma de restauración (mm)	Altura del cuello (mm)	Referencia
7	3,5	0,3	ZFX11ZB-TSV35AS03N
		1,3	ZFX11ZB-TSV35AS13N
	4,5	0,3	ZFX11ZB-TSV45AS03N
		1,3	ZFX11ZB-TSV45AS13N
	5,7 ¹	0,3	ZFX11ZB-TSV57AS03N
		1,3	ZFX11ZB-TSV57AS13N

Tornillo hexalobular de retención



Referencia	Torque recomendado
ZFX09-ZB-TSV-HLRS	30 Ncm

Herramientas para las nuevas bases de titanio GenTek

Un destornillador para conexiones compatibles de ZimVie Dental

Destornillador hexalobular
para tornillo hexalobular de retención



Longitud (mm)	Referencia
21	ZFX02HLD21
28	ZFX02HLD28
36	ZFX02HLD36

Llave de carraca indicadora de torque bajo



Descripción	Referencia
Llave de carraca indicadora de torque bajo	L-TIRW
L-TIRW adaptador estándar ISO 1797	C9980

Herramienta de activación QuickSeat® Certain



Referencia
IQSA01

Kit de llave de carraca indicadora de torque bajo³
que incluye adaptador, bandeja y puntas de destornillador



Descripción	Referencia
<ul style="list-style-type: none"> L-TIRW: Llave de carraca indicadora de torque bajo C9980: L-TIRW adaptador estándar ISO 1797⁴⁵ RTI2035TR: Bandeja para llave de carraca indicadora de torque RASH3N: Punta destornillador cuadrado estrecho ángulo derecho grande, 24 mm RASQ3N: Punta destornillador cuadrado estrecho ángulo derecho, 24 mm 	L-TIRWK

¹ No es compatible con la plataforma de restauración TSX

² Varias alturas de ranura a 4,5 y 5,7 mm

³ Los componentes también se venden por separado

⁴ Adaptador corto ISO 1797 también disponible (C9981)

⁵ C9980 puede pedirse por separado

Blanks para pilares prefresados GenTek

Conexión de plataforma de restauración Certain de ZimVie Dental

Blank de pilares prefresados de titanio que incluye tornillo Gold-Tite



Plataforma de restauración (mm)	Referencia
3,4	ZFX18-ZB-CE-34
4,1/5,0/6,0	ZFX18-ZB-CE-4160

Tornillo Gold-Tite



Referencia	
ZFX09-ZB-CE-HGTS	20 Ncm

Tornillo de prueba



Referencia	
ZFX09-ZB-CE-HTIS	Apriete manual

Destornillador hexagonal, Punta destornillador para tornillo Gold-Tite y de prueba



Descripción	Referencia
Destornillador hexag. posterior estrecho, 17 mm (L)	PHD02N
Destornillador hexag. estándar estrecho, 24 mm (L)	PHD03N
Punta destornillador hexag. estrecho ángulo derecho, 24 mm (L)	RASH3N
Punta destornillador hexag. estrecho ángulo derecho, 30 mm (L)	RASH8N

Kit de llave de carraca indicadora de torque bajo ¹ que incluye adaptador, bandeja y puntas de destornillador



Descripción	Referencia
<ul style="list-style-type: none"> L-TIRW: Llave de carraca indicadora de torque bajo C9980: L-TIRW adaptador estándar ISO 1797 ²¹³ RTI2035TR: Bandeja para llave de carraca indicadora de torque RASH3N: Punta destornillador hexag. estrecho ángulo derecho grande, 24 mm RASQ3N: Punta destornillador cuadrado estrecho ángulo derecho grande, 24 mm 	L-TIRWK

Herramienta de activación QuickSeat Certain



Referencia
IQSA01

Conexión de plataforma de restauración External Hex de ZimVie Dental

Blank de pilares prefresados de titanio que incluye tornillo Gold-Tite



Plataforma de restauración (mm)	Referencia
3,4	ZFX18-ZB-EX-34
4,1/5,0/6,0	ZFX18-ZB-EX-4160

Tornillo Gold-Tite



Torque recomendado

Referencia	
ZFX09-ZB-EX-GTS	32 Ncm

Tornillo de prueba



Torque recomendado

Referencia	
ZFX09-ZB-EX-TIS	Apriete manual

Destornillador cuadrado, Punta destornillador para tornillo Gold-Tite



Descripción	Referencia
Destornillador cuadrado posterior estrecho, 17 mm (L)	PSQD0N
Destornillador cuadrado ranurado estándar estrecho, 24 mm (L)	PSQD1N
Punta destornillador cuadrado estrecho ángulo derecho, 24 mm (L)	RASQ3N
Punta destornillador cuadrado estrecho ángulo derecho, 30 mm (L)	RASH8N

Destornillador hexagonal, Punta destornillador para tornillo de prueba



Solo para el tornillo de prueba External Hex

Descripción	Referencia
Destornillador hexag. posterior estrecho, 17 mm (L)	PHD02N
Destornillador hexag. estándar estrecho, 24 mm (L)	PHD03N
Punta destornillador hexag. estrecho ángulo derecho, 24 mm (L)	RASH3N
Punta destornillador hexag. estrecho ángulo derecho, 30 mm (L)	RASH8N

Kit de llave de carraca indicadora de torque bajo ¹ que incluye adaptador, bandeja y puntas de destornillador



Descripción	Referencia
<ul style="list-style-type: none"> L-TIRW: Llave de carraca indicadora de torque bajo C9980: L-TIRW adaptador estándar ISO 1797 ^{2,3} RTI2035TR: Bandeja para llave de carraca indicadora de torque RASH3N: Punta destornillador hexag. estrecho ángulo derecho grande, 24 mm RASQ3N: Punta destornillador cuadrado estrecho ángulo derecho grande, 24 mm 	L-TIRWK

¹ Los componentes también se venden por separado

² Adaptador corto ISO 1797 también disponible (C9981)

³ C9980 puede pedirse por separado

Blank para pilares prefresados GenTek

Conexión de plataforma de restauración Eztetic y TSX de ZimVie Dental

Blank de pilares prefresados de titanio que incluye tornillo de retención



Plataforma de restauración (mm)	Referencia
2,9	ZFX18-ZB-EZ-29

Tornillo de retención



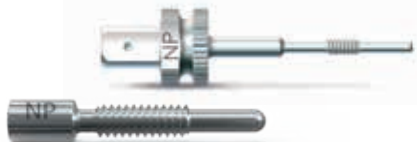
Referencia	Torque recomendado
ZFX09-ZB-EZ-RS	30 Ncm

Destornillador hexagonal, punta destornilladora hexagonal para tornillos de retención y cuerpos de escaneo intraorales



Descripción	Referencia
Destornillador hexagonal corto con retención GemLock®, 1,25 mmD, 22 mm (L)	HXGR1.25 ^{1 2 3}
Destornillador hexagonal largo con retención GemLock®, 1,25 mmD, 30 mm (L)	HXLGR1.25 ^{1 2 3}
Punta destornilladora hexagonal para tornillos quirúrgicos y protésicos, corto, 1,25 mmD, 23 mm (L) (puede requerir pieza de mano de reducción)	HX1.25D ¹
Punta destornilladora hexagonal para tornillos quirúrgicos y protésicos, largo, 1,25 mmD, 26 mm (L) (puede requerir pieza de mano de reducción)	HXL1.25D ¹

Instrumento de extracción



Descripción	Referencia
Herramienta de extracción para pilares	CLRT2
Herramienta de extracción para plataforma estrecha para pilares	ZFX02-RTNP

Herramienta de llave dinamométrica para tornillos de pilares y cuerpos de escaneo intraorales



Descripción	Referencia
Llave dinamométrica protésica (torque ajustable entre 10 y 35 Ncm)	TWR
Destornillador de llave dinamométrica, corto	TW1.25 ¹
Destornillador de llave dinamométrica, largo	TW1.25L ^{1 2}

Conexiones de plataforma de restauración TSX, Tapered Screw-Vent y Trabecular Metal de ZimVie Dental

Blank de pilares prefresados de titanio que incluye tornillo de retención



Plataforma de restauración (mm)	Referencia
3,5	ZFX18-ZB-TSV-35
4,5	ZFX18-ZB-TSV-45
5,7 ⁵	ZFX18-ZB-TSV-57

Tornillo de retención



Referencia	Torque recomendado
ZFX09-ZB-TSV-RS	30 Ncm

Destornillador hexagonal, punta destornilladora hexagonal para tornillos de retención y cuerpos de escaneo intraorales



Descripción	Referencia
Destornillador hexagonal corto con retención GemLock, 1,25 mmD y 22 mm (L)	HXGR1.25 ^{1 2 4}
Destornillador hexagonal largo con retención GemLock, 1,25 mmD, 30 mm (L)	HXLGR1.25 ^{1 2 4}
Punta destornilladora hexagonal para tornillos quirúrgicos y protésicos, corto, 1,25 mmD, 23 mm (L) (puede requerir pieza de mano de reducción)	HX1.25D ¹
Punta destornilladora hexagonal para tornillos quirúrgicos y protésicos, largo, 1,25 mmD, 26 mm (L) (puede requerir pieza de mano de reducción)	HXL1.25D ¹

Instrumento de extracción



Descripción	Referencia
Herramienta de extracción para pilares	TLRT2
Herramienta de extracción para plataforma estándar para pilares	ZFX02-RTSP

Herramienta de llave dinamométrica para tornillos de pilares y cuerpos de escaneo intraorales



Descripción	Referencia
Llave dinamométrica protésica (torque ajustable entre 10 y 35 Ncm)	TWR
Destornillador de llave dinamométrica, corto	TW1.25 ¹
Destornillador de llave dinamométrica, largo	TW1.25L ^{1 2}

¹ Compatible con las bases de titanio

² Compatible con los cuerpos de escaneo IOS

³ Compatible con la herramienta de extracción para plataforma estrecha

⁴ Compatible con la herramienta de extracción para plataforma estándar

⁵ No es compatible con la plataforma de restauración TSX

Bases de titanio GenTek Compatibles con los bloques de fresado

Conexión de plataforma de restauración Certain de ZimVie Dental

Componentes de restauración para pieza única

Conexión antirrotatoria de base de titanio¹ que incluye tornillos Gold-Tite y tornillos de encolado



Altura (mm)	Plataforma de restauración (mm)	Referencia
4,7	3,4	ZFX11-ZB-CE-3447-ES
	4,1	ZFX11-ZB-CE-4147-EL
	5,0	ZFX11-ZB-CE-5047-EL

Tornillo Gold-Tite



Referencia	
ZFX09-ZB-CE-HGTS	20 Ncm

Tornillo de prueba



Referencia	
ZFX09-ZB-CE-HTIS	Apriete manual

Componentes de restauración de varias piezas

Conexión rotatoria de base de titanio¹ que incluye tornillos Gold-Tite y tornillos de encolado



Altura (mm)	Plataforma de restauración (mm)	Referencia
4,7	3,4	ZFX11-ZB-CE-3447-NES
	4,1	ZFX11-ZB-CE-4147-NEL
	5,0	ZFX11-ZB-CE-5047-NEL

Tornillo Gold-Tite



Referencia	
ZFX09-ZB-CE-LGTS	20 Ncm

Tornillo de prueba



Referencia	
ZFX09-ZB-CE-NHTIS	Apriete manual

Destornillador hexagonal, Punta destornillador
para tornillo Gold-Tite y de prueba



Descripción	Referencia
Destornillador hexag. posterior estrecho, 17 mm (L)	PHD02N
Destornillador hexag. estándar estrecho, 24 mm (L)	PHD03N
Punta destornillador hexag. estrecho ángulo derecho, 24 mm (L)	RASH3N
Punta destornillador hexag. estrecho ángulo derecho, 30 mm (L)	RASH8N

Kit de llave de carraca indicadora de torque bajo ²
que incluye adaptador, bandeja y puntas de destornillador



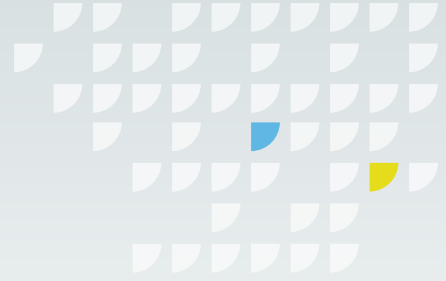
Descripción	Referencia
<ul style="list-style-type: none"> L-TIRW: Llave de carraca indicadora de torque bajo C9980: L-TIRW adaptador estándar ISO 1797 ^{3,4} RTI2035TR: Bandeja para llave de carraca indicadora de torque RASH3N: Punta destornillador hexag. estrecho ángulo derecho grande, 24 mm RASQ3N: Punta destornillador cuadrado estrecho ángulo derecho grande, 24 mm 	L-TIRWK

Herramienta de activación QuickSeat® Certain



Referencia
IQSA01

¹ Ranura de 4 mm que indica la altura mínima permitida del poste
² No aplicable para bases de titanio GenTek con canal de tornillo angulado
³ Los componentes también se venden por separado
⁴ Adaptador corto ISO 1797 también disponible (C9981)
⁵ C9980 puede pedirse por separado



Bases de titanio GenTek Compatibles con los bloques de fresado

Conexión de plataforma de restauración External Hex de ZimVie Dental

Componentes de restauración para pieza única

Conexión antirrotatoria de base de titanio¹ que incluye tornillos Gold-Tite y tornillos de encolado



Altura (mm)	Plataforma de restauración (mm)	Referencia
4,7	3,4	ZFX11-ZB-EX-3447-EL
	4,1	ZFX11-ZB-EX-4147-EL
	5,0	ZFX11-ZB-EX-5047-EL

Tornillo Gold-Tite



Referencia	
ZFX09-ZB-EX-GTS	32 Ncm

Tornillo de prueba



Referencia	
ZFX09-ZB-EX-TIS	Apriete manual

Componentes de restauración de varias piezas

Conexión rotatoria de base de titanio¹ que incluye tornillos Gold-Tite y tornillos de encolado



Altura (mm)	Plataforma de restauración (mm)	Referencia
4,7	3,4	ZFX11-ZB-EX-3447-NEL
	4,1	ZFX11-ZB-EX-4147-NEL
	5,0	ZFX11-ZB-EX-5047-NEL

Tornillo Gold-Tite



Referencia	
ZFX09-ZB-EX-GTS	32 Ncm

Tornillo de prueba



Referencia	
ZFX09-ZB-EX-TIS	Apriete manual

Destornillador cuadrado, Punta destornillador
para tornillo Gold-Tite



Descripción	Referencia
Destornillador cuadrado posterior estrecho, 17 mm (L)	PSQD0N
Destornillador cuadrado ranurado estándar estrecho, 24 mm (L)	PSQD1N
Punta destornillador cuadrado estrecho ángulo derecho, 24 mm (L)	RASQ3N
Punta destornillador cuadrado estrecho ángulo derecho, 30 mm (L)	RASH8N

Destornillador hexagonal, Punta destornillador
para tornillo de prueba



Solo para el tornillo de prueba External Hex

Descripción	Referencia
Destornillador hexag. posterior estrecho, 17 mm (L)	PHD02N
Destornillador hexag. estándar estrecho, 24 mm (L)	PHD03N
Punta destornillador hexag. estrecho ángulo derecho, 24 mm (L)	RASH3N
Punta destornillador hexag. estrecho ángulo derecho, 30 mm (L)	RASH8N

Kit de llave de carraca indicadora de torque bajo²
que incluye adaptador, bandeja y puntas de destornillador



Descripción	Referencia
<ul style="list-style-type: none"> L-TIRW: Llave de carraca indicadora de torque bajo C9980: L-TIRW adaptador estándar ISO 1797^{3,4} RTI2035TR: Bandeja para llave de carraca indicadora de torque RASH3N: Punta destornillador hexag. estrecho ángulo derecho grande, 24 mm RASQ3N: Punta destornillador cuadrado estrecho ángulo derecho grande, 24 mm 	L-TIRWK

¹ Ranura de 4 mm que indica la altura mínima permitida del poste
² No aplicable para bases de titanio GenTek con canal de tornillo angulado
³ Los componentes también se venden por separado
⁴ Adaptador corto ISO 1797 también disponible (C9981)
⁵ C9980 puede pedirse por separado

Bases de titanio GenTek Compatibles con los bloques de fresado

Conexión de plataforma de restauración Eztetic y TSX de ZimVie Dental

Componentes de restauración para pieza única

Conexión antirrotatoria de base de titanio¹ *que incluye tornillos de retención y encolado*



Altura (mm)	Plataforma de restauración (mm)	Referencia
4,7	2,9	ZFX11-ZB-EZ-2947-ES

Tornillo de retención



Referencia	Torque
ZFX09-ZB-EZ-RS	30 Ncm

Componentes de restauración de varias piezas

Conexión rotatoria de base de titanio¹ *que incluye tornillos de retención y encolado*



Altura (mm)	Plataforma de restauración (mm)	Referencia
4,7	2,9	ZFX11-ZB-EZ-2947-NES

Tornillo de retención



Referencia	Torque
ZFX09-ZB-EZ-RS	30 Ncm

Destornillador hexagonal, punta destornilladora hexagonal
para tornillos de retención



Descripción	Referencia
Destornillador hexagonal corto con retención GemLock, 1,25 mmD y 22 mm (L)	HXGR1.25 ^{2 3 4}
Destornillador hexagonal largo con retención GemLock, 1,25 mmD, 30 mm (L)	HXLGR1.25 ^{2 3 4}
Punta destornilladora hexagonal para tornillos quirúrgicos y protésicos, corto, 1,25 mmD, 23 mm (L) <i>(puede requerir pieza de mano de reducción)</i>	HX1.25D ²
Punta destornilladora hexagonal para tornillos quirúrgicos y protésicos, largo, 1,25 mmD, 26 mm (L) <i>(puede requerir pieza de mano de reducción)</i>	HXL1.25D ²

Instrumento de extracción



Descripción	Referencia
Herramienta de extracción para pilares	CLRT2
Herramienta de extracción para plataforma estrecha para pilares	ZFX02-RTNP

Herramienta de llave dinamométrica
para tornillos de pilares



Descripción	Referencia
Llave dinamométrica protésica (torque ajustable entre 10 y 35 Ncm)	TWR
Destornillador de llave dinamométrica, corto	TW1.25 ²
Destornillador de llave dinamométrica, largo	TW1.25L ^{2 3}

¹ Ranura de 4 mm que indica la altura mínima permitida del poste
No aplicable para bases de titanio GenTek con canal de tornillo angulado

³ Compatible con los cuerpos de escaneo IOS
⁴ Compatible con la herramienta de extracción para plataforma estrecha

² Compatible con las bases de titanio

Bases de titanio GenTek Compatibles con los bloques de fresado

Conexiones de plataforma de restauración TSX, Tapered Screw-Vent y Trabecular Metal de ZimVie Dental

Componentes de restauración para pieza única

Conexión antirrotatoria de base de titanio¹ que incluye tornillos de retención y encolado



Altura (mm)	Plataforma de restauración (mm)	Referencia
4,7	3,5	ZFX11-ZB-TSV-3547-EL
	4,5	ZFX11-ZB-TSV-4547-EL
	5,7 ³	ZFX11-ZB-TSV-5747-EL

Tornillo de retención



Referencia	Torque
ZFX09-ZB-TSV-RS	30 Ncm

Componentes de restauración de varias piezas

Conexión rotatoria de base de titanio¹ que incluye tornillos de retención y encolado



Altura (mm)	Plataforma de restauración (mm)	Referencia
4,7	3,5	ZFX11-ZB-TSV-3547-NEL
	4,5	ZFX11-ZB-TSV-4547-NEL
	5,7 ³	ZFX11-ZB-TSV-5747-NEL

Tornillo de retención



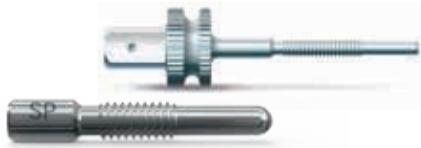
Referencia	Torque
ZFX09-ZB-TSV-RS	30 Ncm

Destornillador hexagonal, punta destornilladora hexagonal
para tornillos de retención



Descripción	Referencia
Destornillador hexagonal corto con retención GemLock, 1,25 mmD y 22 mm (L)	HXGR1.25 ^{2 4 5}
Destornillador hexagonal largo con retención GemLock, 1,25 mmD, 30 mm (L)	HXLGR1.25 ^{2 4 5}
Punta destornilladora hexagonal para tornillos quirúrgicos y protésicos, corto, 1,25 mmD, 23 mm (L) <i>(puede requerir pieza de mano de reducción)</i>	HX1.25D ²
Punta destornilladora hexagonal para tornillos quirúrgicos y protésicos, largo, 1,25 mmD, 26 mm (L) <i>(puede requerir pieza de mano de reducción)</i>	HXL1.25D ²

Instrumento de extracción



Descripción	Referencia
Herramienta de extracción para pilares	TLRT2
Herramienta de extracción para plataforma estándar para pilares	ZFX02-RTSP

Herramienta de llave dinamométrica
para tornillos de pilares



Descripción	Referencia
Llave dinamométrica protésica (torque ajustable entre 10 y 35 Ncm)	TWR
Destornillador de llave dinamométrica, corto	TW1.25 ²
Destornillador de llave dinamométrica, largo	TW1.25L ^{2 4}

¹ Ranura de 4 mm que indica la altura mínima permitida del poste
² No aplicable para bases de titanio GenTek con canal de tornillo angulado
³ Compatible con las bases de titanio
⁴ No es compatible con la plataforma de restauración TSX

⁵ Compatible con los cuerpos de escaneo IOS
⁶ Compatible con la herramienta de extracción para plataforma estándar

Bases de titanio GenTek Compatibles con los pilares de varias piezas de ZimVie

Low Profile Abutment de ZimVie Dental

Componentes de restauración de varias piezas

Conexión rotatoria de base de titanio¹ que incluye tornillos Gold-Tite y tornillos de encolado



Altura (mm)	Plataforma de restauración (mm)	Referencia
5,0	4,8	ZFX11-ZB-LP-48

Tornillo Gold-Tite

Tornillo de prueba



Referencia	Torque recomendado	Referencia	Torque recomendado
ZFX09-ZB-LP-GTS	10 Ncm	ZFX09-ZB-LP-RS	Apriete manual

Destornillador hexagonal, Punta destornillador para tornillos Gold-Tite y tornillos de prueba



Descripción	Referencia
Destornillador hexag. posterior estrecho, 17 mm (L)	PHD02N
Destornillador hexag. estándar estrecho, 24 mm (L)	PHD03N
Punta destornillador hexag. estrecho ángulo derecho, 24 mm (L)	RASH3N
Punta destornillador hexag. estrecho ángulo derecho, 30 mm (L)	RASH8N

Kit de llave de carraca indicadora de torque bajo² que incluye adaptador, bandeja y puntas de destornillador



Descripción	Referencia
<ul style="list-style-type: none"> L-TIRW: Llave de carraca indicadora de torque bajo C9980: L-TIRW adaptador estándar ISO 1797³¹⁴ RTI2035TR: Bandeja para llave de carraca indicadora de torque RASH3N: Punta destornillador cuadrado estrecho ángulo derecho grande, 24 mm RASQ3N: Punta destornillador cuadrado estrecho ángulo derecho, 24 mm 	L-TIRWK

Tapered Abutment de ZimVie Dental

Componentes de restauración de varias piezas

Conexión rotatoria de base de titanio⁵ que incluye tornillos de retención y encolado



Altura (mm)	Plataforma de restauración (mm)	Referencia
3,9	4,5	ZFX11-ZB-TA-45

Tornillo de retención



Referencia	Torque recomendado
ZFX09-ZB-TA-RS	20 Ncm

Destornillador hexagonal, punta destornilladora hexagonal para tornillos de retención



Descripción	Referencia
Destornillador hexagonal corto con retención GemLock 1,25 mmD, 22 mm (L)	HXGR1.25
Destornillador hexagonal largo con retención GemLock 1,25 mmD, 30 mm (L)	HXLGR1.25
Punta destornilladora hexagonal para tornillos quirúrgicos y protésicos, corto 1,25 mmD, 23 mm (L) (puede requerir pieza de mano de reducción)	HX1.25D
Punta destornilladora hexagonal para tornillos quirúrgicos y protésicos, largo 1,25 mmD, 26 mm (L) (puede requerir pieza de mano de reducción)	HXL1.25D

Herramienta de llave dinamométrica para tornillos de pilares



Descripción	Referencia
Llave dinamométrica protésica (torque ajustable entre 10 y 35 Ncm)	TWR
Destornillador de llave dinamométrica, corto	TW1.25 ⁶
Destornillador de llave dinamométrica, largo	TW1.25L ^{6/7}

¹ Solo compatible con el pilar de perfil bajo rotatorio

² No aplicable para bases de titanio GenTek con canal de tornillo angulado

³ Los componentes también se venden por separado

⁴ Adaptador corto ISO 1797 también disponible (C9981)

⁵ C9980 puede pedirse por separado

⁶ No aplicable para bases de titanio GenTek con canal de tornillo angulado

⁷ Compatible con las bases de titanio

⁸ Compatible con los cuerpos de escaneo IOS

Cuerpos de escaneo GenTek

Conexión de plataforma de restauración Certain de ZimVie Dental

Cuerpo de escaneo de sobremesa que incluye tornillo



Plataforma de restauración (mm)	Referencia	
3,4	ZFX05D-ZB-CE-34	Apriete manual ¹
4,1/5,0/6,0	ZFX05D-ZB-CE-4160	
5,0	ZFX05D-ZB-CE-50 ²	
6,0	ZFX05D-ZB-CE-60 ²	

Llave dinamométrica para cuerpo de escaneo de sobremesa



Referencia
ZFX02002067

Cuerpos de escaneo intraorales que incluyen tornillos



Altura (mm)	Plataforma de restauración (mm)	Referencia	
4,0 y 7,0	3,4	ZFX05I-ZB-CE-34	Apriete manual ¹
	4,1/5,0/6,0	ZFX05I-ZB-CE-4160	

Destornillador hexagonal para cuerpos de escaneo intraorales



Descripción	Referencia
Destornillador hexagonal largo con retención GemLock 1,25 mmD, 30 mm (L)	HXLGR1.25

Herramienta de activación QuickSeat® Certain



Referencia
IQSA01

Conexión de plataforma de restauración External Hex de **ZimVie Dental**

Cuerpo de escaneo de sobremesa que incluye tornillo



Torque
recomendado

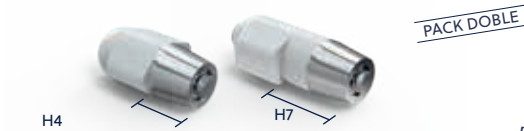
Plataforma de restauración (mm)	Referencia	
3,4	ZFX05D-ZB-EX-34	Apriete manual ¹
4,1/5,0/6,0	ZFX05D-ZB-EX-4160	
5,0	ZFX05D-ZB-EX-50 ²	
6,0	ZFX05D-ZB-EX-60 ²	

Llave dinamométrica para cuerpo de escaneo de sobremesa



Referencia
ZFX02002067

Cuerpos de escaneo intraorales que incluye tornillos



Torque
recomendado

Altura (mm)	Plataforma de restauración (mm)	Referencia	
4,0 y 7,0	3,4	ZFX05I-ZB-EX-34	Apriete manual ¹
	4,1/5,0/6,0	ZFX05I-ZB-EX-4160	

Destornillador hexagonal para cuerpos de escaneo intraorales



Descripción	Referencia
Destornillador hexagonal largo con retención GemLock 1,25 mmD, 30 mm (L)	HXLGR1.25

¹ Mínimo de 5 Ncm; máximo de 15 Ncm
Consulte el Manual de instrucciones para obtener más información
² Solo para uso con escáneres Zfx Evolution

Cuerpos de escaneo GenTek

Conexión de plataforma de restauración Eztetic y TSX de ZimVie Dental

Cuerpo de escaneo de sobremesa que incluye tornillo



Torque
recomendado

Plataforma de restauración (mm)	Referencia	Torque recomendado
2,9	ZFX05D-ZB-EZ-29	Apriete manual ¹

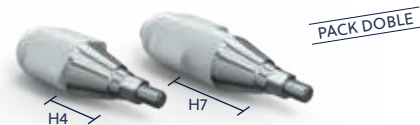
Llave dinamométrica

para cuerpo de escaneo de sobremesa



Referencia
ZFX02002067

Cuerpos de escaneo intraorales que incluye tornillos



Torque
recomendado

Altura (mm)	Plataforma de restauración (mm)	Referencia	Torque recomendado
4,0 y 7,0	2,9	ZFX05I-ZB-EZ-29	Apriete manual ¹

Destornillador hexagonal, punta destornilladora hexagonal

para cuerpos de escaneo intraorales



Descripción	Referencia
Destornillador hexagonal corto con retención GemLock 1,25 mmD, 22 mm (L)	HXGR1.25 ^{2 3 4}
Destornillador hexagonal largo con retención GemLock 1,25 mmD, 30 mm (L)	HXLGR1.25 ^{2 3 4}
Punta destornilladora hexagonal para tornillos quirúrgicos y protésicos, corto 1,25 mmD, 23 mm (L) (puede requerir pieza de mano de reducción)	HX1.25D ²
Punta destornilladora hexagonal para tornillos quirúrgicos y protésicos, largo 1,25 mmD, 26 mm (L) (puede requerir pieza de mano de reducción)	HXL1.25D ²

Conexiones de plataforma de restauración TSX, Tapered Screw-Vent y Trabecular Metal de ZimVie Dental

Cuerpo de escaneo de sobremesa que incluye tornillo



T
Torque
recomendado

Plataforma de restauración (mm)	Referencia	
3,5	ZFX05D-ZB-TSV-35	Apriete manual ¹
4,5	ZFX05D-ZB-TSV-45	
5,7 ⁶	ZFX05D-ZB-TSV-57	

Llave dinamo métrica

para cuerpo de escaneo de sobremesa



Referencia
ZFX02002067

Cuerpos de escaneo intraorales que incluye tornillos



T
Torque
recomendado

Altura (mm)	Plataforma de restauración (mm)	Referencia	
4,0 y 7,0	3,5	ZFX05I-ZB-TSV-35	Apriete manual ¹
	4,5	ZFX05I-ZB-TSV-45	
	5,7 ⁶	ZFX05I-ZB-TSV-57	

Destornillador hexagonal, punta destornilladora hexagonal

para cuerpos de escaneo intraorales



Descripción	Referencia
Destornillador hexagonal corto con retención GemLock 1,25 mmD, 22 mm (L)	HXGR1.25 ^{2 3 5}
Destornillador hexagonal largo con retención GemLock 1,25 mmD, 30 mm (L)	HXLGR1.25 ^{2 3 5}
Punta destornilladora hexagonal para tornillos quirúrgicos y protésicos, corto 1,25 mmD, 23 mm (L) (puede requerir pieza de mano de reducción)	HX1.25D ²
Punta destornilladora hexagonal para tornillos quirúrgicos y protésicos, largo 1,25 mmD, 26 mm (L) (puede requerir pieza de mano de reducción)	HXL1.25D ²

¹ Mínimo de 5 Ncm; máximo de 15 Ncm

Consulte el Manual de instrucciones para obtener más información

² Compatible con las bases de titanio

³ Compatible con los cuerpos de escaneo IOS

⁴ Compatible con la herramienta de extracción para plataforma estrecha

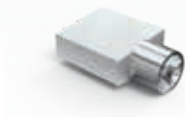
⁵ Compatible con la herramienta de extracción para plataforma estándar

⁶ No es compatible con la plataforma de restauración TSX

Cuerpos de escaneo GenTek

Low Profile Abutment de ZimVie Dental

Cuerpo de escaneo de sobremesa que incluye tornillo



Torque
recomendado

Plataforma de restauración (mm)	Referencia	
4,8	ZFX05D-ZB-LP-48	Apriete manual ¹

Llave dinamométrica

para cuerpo de escaneo de sobremesa



Referencia
ZFX02002067

Cuerpos de escaneo intraorales antirrotatorios que incluyen tornillos



Torque
recomendado

Altura (mm)	Plataforma de restauración (mm)	Referencia	
4,0	4,8	ZFX05I-ZB-LP-48	Apriete manual ¹

Destornillador hexagonal, punta destornilladora hexagonal

para cuerpos de escaneo intraorales



Descripción	Referencia
Destornillador hexagonal corto con retención GemLock 1,25 mmD, 22 mm (L)	HXGR1.25
Destornillador hexagonal largo con retención GemLock 1,25 mmD, 30 mm (L)	HXLGR1.25
Punta destornilladora hexagonal para tornillos quirúrgicos y protésicos, corto, 1,25 mmD, 23 mm (L) (puede requerir pieza de mano de reducción)	HX1.25D
Punta destornilladora hexagonal para tornillos quirúrgicos y protésicos, largo, 1,25 mmD, 26 mm (L) (puede requerir pieza de mano de reducción)	HXL1.25D

Cuerpos de escaneo intraorales rotatorios que incluyen tornillos



Torque
recomendado

Altura (mm)	Plataforma de restauración (mm)	Referencia	
4,0	4,8	ZFX05I-ZB-LP-48-NE	Apriete manual ¹

Tapered Abutment de ZimVie Dental

Cuerpo de escaneo de sobremesa que incluye tornillo



Torque
recomendado

Plataforma de restauración (mm)	Referencia	
4,5	ZFX05D-ZB-TA-45	Apriete manual ¹

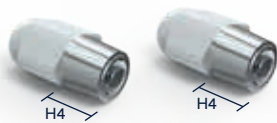
Llave dinamométrica

para cuerpo de escaneo de sobremesa



Referencia
ZFX02002067

Cuerpos de escaneo intraorales que incluye tornillos



PACK DOBLE

Torque
recomendado

Altura (mm)	Plataforma de restauración (mm)	Referencia	
4,0	4,5	ZFX05I-ZB-TA-45	Apriete manual ¹

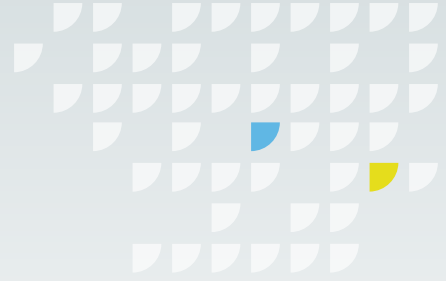
Destornillador hexagonal, punta destornilladora hexagonal

para cuerpos de escaneo intraorales



Descripción	Referencia
Destornillador hexagonal corto con retención GemLock 1,25 mmD, 22 mm (L)	HXGR1.25
Destornillador hexagonal largo con retención GemLock 1,25 mmD, 30 mm (L)	HXLGR1.25
Punta destornilladora hexagonal para tornillos quirúrgicos y protésicos, corto, 1,25 mmD, 23 mm (L) (puede requerir pieza de mano de reducción)	HX1.25D
Punta destornilladora hexagonal para tornillos quirúrgicos y protésicos, largo, 1,25 mmD, 26 mm (L) (puede requerir pieza de mano de reducción)	HXL1.25D

¹ Mínimo de 5 Ncm; máximo de 15 Ncm
Consulte el Manual de instrucciones para obtener más información



Análogos de escaneo digital GenTek

Conexión de plataforma de restauración Certain de **ZimVie Dental**

Análogo de escaneo digital¹



Plataforma de restauración (mm)	Referencia
3,4	ZFX15-ZB-CE-34
4,1	ZFX15-ZB-CE-41
5,0	ZFX15-ZB-CE-50
6,0	ZFX15-ZB-CE-60

Herramienta de colocación para análogos de escaneo digital



Referencia
ZFX02-M16

Conexión de plataforma de restauración External Hex de **ZimVie Dental**

Análogo de escaneo digital¹



Plataforma de restauración (mm)	Referencia
3,4	ZFX15-ZB-EX-34
4,1	ZFX15-ZB-EX-41
5,0	ZFX15-ZB-EX-50
6,0	ZFX15-ZB-EX-60

Herramienta de colocación para análogos de escaneo digital



Referencia
ZFX02-M20

Low Profile Abutment de **ZimVie Dental**

Análogo de escaneo digital¹



Plataforma de restauración (mm)	Referencia
4,8	ZFX15-ZB-LP-48

Herramienta de colocación para análogos de escaneo digital



Referencia
ZFX02-M14

Conexiones de plataforma de restauración TSX, Tapered Screw-Vent y Trabecular Metal de **ZimVie Dental**

Análogo de escaneo digital¹



Herramienta de colocación para análogos de escaneo digital



Plataforma de restauración (mm)	Referencia
3,5	ZFX15-ZB-TSV-35
4,5	ZFX15-ZB-TSV-45
5,7	ZFX15-ZB-TSV-57 ²

Referencia
ZFX02-M18

Conexión de plataforma de restauración Eztetic y TSX de **ZimVie Dental**

Análogo de escaneo digital¹



Herramienta de colocación para análogos de escaneo digital



Plataforma de restauración (mm)	Referencia
2,9	ZFX15-ZB-EZ-29

Referencia
ZFX02-M16

Tapered Abutment de **ZimVie Dental**

Análogo de escaneo digital¹



Herramienta de colocación para análogos de escaneo digital



Plataforma de restauración (mm)	Referencia
4,5	ZFX15-ZB-TA-45

Referencia
ZFX02-M18

¹ Compatible con las cofías de impresión Certain, External Hex, Eztetic, TSV/TM, Low Profile y Tapered Abutment existentes

² No es compatible con la plataforma de restauración TSX

Para pedir componentes ZimVie Dental originales, llame a su representante local o envíe un correo electrónico a **ZV.pedidos@ZimVie.com**

ZimVie Dental Global Headquarters

4555 Riverside Drive
Palm Beach Gardens, FL 33410
Phone: +1-561-776-6700
Fax: +1-561-776-1272
dentalCS@ZimVie.com
www.ZimVie.com/dental

Biomet 3i Dental Ibérica S.L.U.

WTC Almeda Park, Ed. 4, Planta 2ª
C/Tirso de Molina, 40
08940, Cornellà de Llobregat
Atención al cliente España: 900-800-303
Atención al cliente Portugal: 800-827-836
Fax para pedidos: 93-445-81-36
ZV.pedidos@ZimVie.com



Salvo que se indique lo contrario, tal y como se especifica en el presente documento, todas las marcas comerciales y los derechos de propiedad intelectual son propiedad de ZimVie Inc. o sus filiales, y todos los productos son fabricados por una o varias de las filiales dentales de ZimVie, Inc. (Biomet 3i, LLC, Zimmer Dental, Inc., etc.), y distribuidos y comercializados por ZimVie Dental y sus socios comerciales autorizados. Si desea obtener más información sobre algún producto, consulte el etiquetado o las instrucciones de uso del producto en cuestión. La autorización y la disponibilidad del producto pueden estar limitadas en determinados países/regiones. Este material está destinado exclusivamente a odontólogos y no incluye asesoramiento ni recomendaciones de carácter médico. Queda prohibida su distribución a otro destinatario. Está prohibido copiar o reimprimir este material sin el consentimiento expreso por escrito de ZimVie. Bases de titanio (clase IIb), cuerpos de escaneo (clase I), blanks (clase IIb), herramientas (clase I), tornillos (clase IIb) y análogos (dispositivos no médicos). ZV0121ES REV. B 05/23 ©2023 ZimVie. Todos los derechos reservados.

